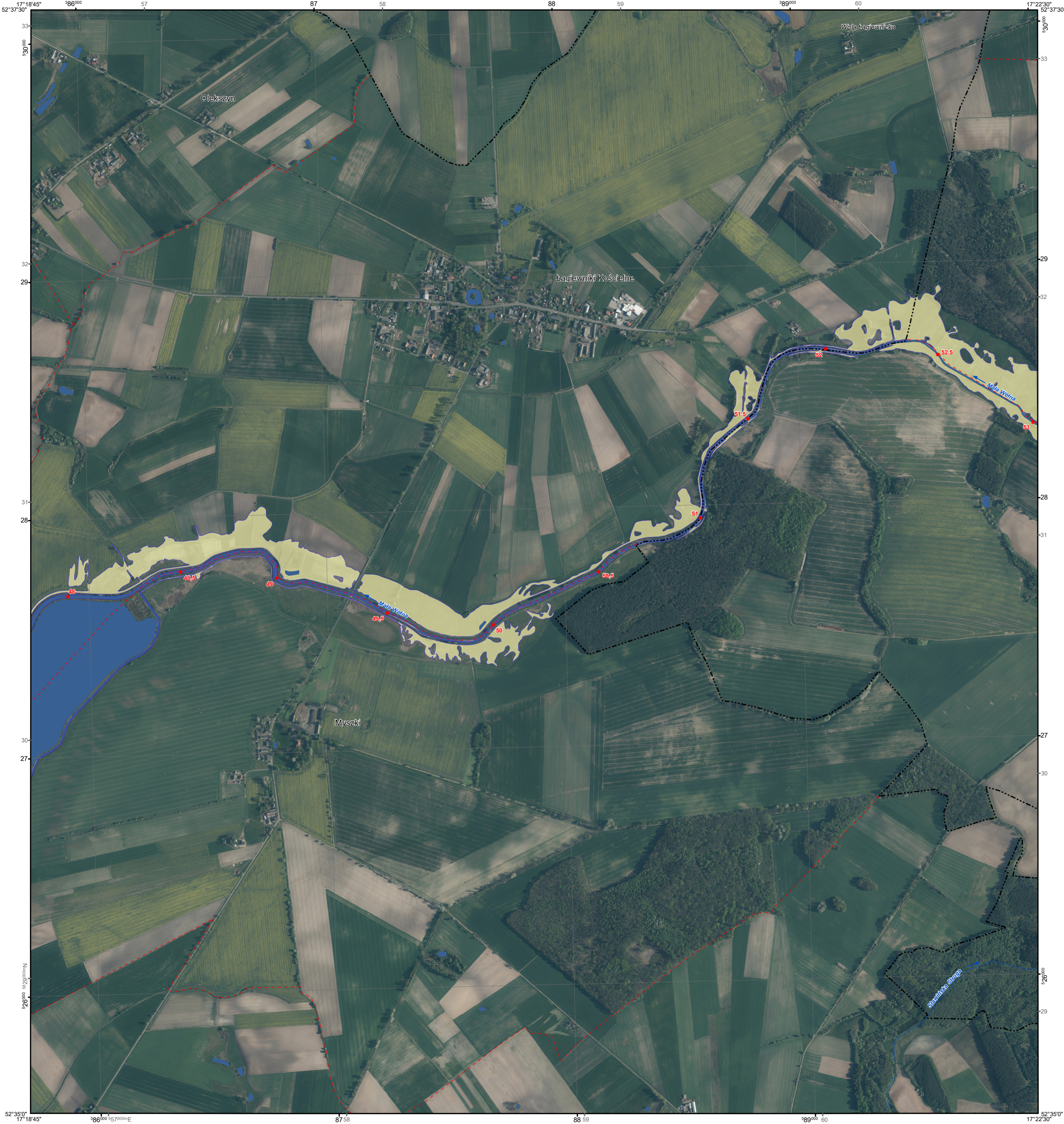


MAPA RYZYKA POWODZIOWEGO – POTENCJALNE NEGATYWNE SKUTKI DLA ŻYCIA I ZDROWIA LUDZI ORAZ WARTOŚCI POTENCJALNYCH STRAT POWODZIOWYCH
 OBSZARY, NA KTÓRYCH PRAWDOPODOBIEŃSTWO WYSTĄPIENIA POWODZI JEST WYSOKIE I WYNOŚI 10% (RAZ NA 10 LAT) ŁAGIEWNIKI KOŚCIELNE N-33-131-B-a-4



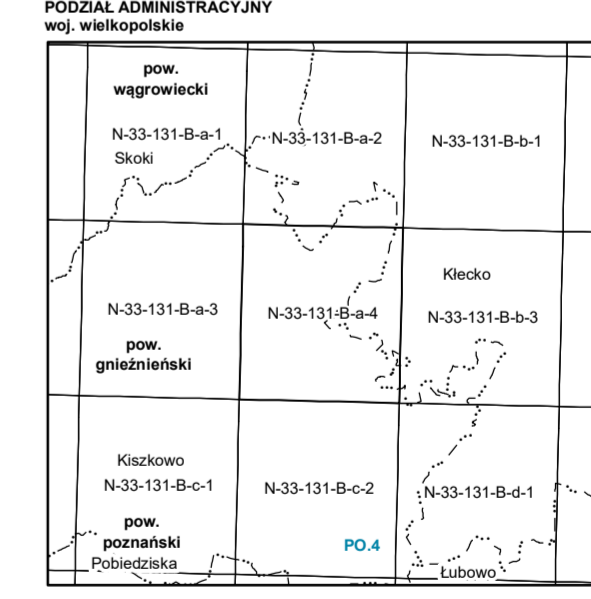
OBJAŚNIENIA ZNAKÓW

- budynek mieszkalny w obszarze zagrożenia powodziowego [głębokość wody w m]:
 - ≤ 2,0
 - >2,0
- budynki o znaczeniu społecznym w obszarze zagrożenia powodziowego [głębokość wody w m]:
 - ≤ 2,0
 - >2,0
- oznaczenie budynku o znaczeniu społecznym:
 zlb - żłobek, przedszk - przedszkole, szk - szkoła,
 P - jednostki Policji, rem - jednostki ochrony przeciwpożarowej, SG - jednostki Straży Granicznej,
 szpit. - szpital, san - sanatorium, d. op. - dom pomocy społecznej, dom opieki, hospicjum,
 c. han - centrum handlowo-usługowe, H - hotel, d. wyp. - dom wypoczynkowy,
 d. wych. - dom wychowawczy, z. kar - zakład karny, zakład poprawczy, arest śledczy
- wartość potencjalnych strat powodziowych [zł/m²]:
 - obszary, dla których nie oblicza się strat
 - ≤ 1
 - 2 - 50
 - 51 - 150
 - 151 - 300
 - 301 - 600
 - > 600
- 50 kilometr rzeki
- obszar szczególnego zagrożenia powodzią
- ciek naturalny i kanały
- wody powierzchniowe
- wał przeciwpowodziowy
- zapora boczna
- granica części miejscowości znajdującej się w obszarze zagrożenia powodziowego
- granica miejscowości znajdującej się w obszarze zagrożenia powodziowego
- granica gminy
- granica powiatu
- granica województwa
- granica państwa
- KALISZ 1380 nazwa miasta i szacunkowa liczba mieszkańców zagrożonych powodzią
- Chotów 52 nazwa wsi i szacunkowa liczba mieszkańców zagrożonych powodzią
- Rypinek 15 nazwa części miasta lub wsi i szacunkowa liczba mieszkańców zagrożonych powodzią

1:10 000
 1 cm - 100 m



OBSZAR DZIAŁANIA JEDNOSTEK ORGANIZACYJNYCH
 PAŃSTWOWEGO GOSPODARSTWA WODNEGO WODY POLSKIE:
 Regionalny Zarząd Gospodarki Wodnej w Poznaniu
 Zarząd Zlewni w Poznaniu (PO.4)



Sporządzający: Państwowe Gospodarstwo Wodne Wody Polskie
 Zatwierdzający: Minister Gospodarki Morskiej i Żeglugi Śródlądowej

Opracowanie:
 Instytut Meteorologii i Gospodarki Wodnej – Państwowy Instytut Badawczy
 ARCADIS Sp. z o.o.
 MGSP S.A.

Układ współrzędnych płaskich prostokątnych PL-1992
 Współrzędne geograficzne w geodezyjnym układzie odniesienia PL-ETRF89
 Elipsoida GRS-80, układ wysokościowy PL-KRON86-NH

Aktualność podkładu topograficznego: 2016 r.
 Aktualność hydrograficzna opracowania: 2019 r.
 Wydanie IV 2019 r.