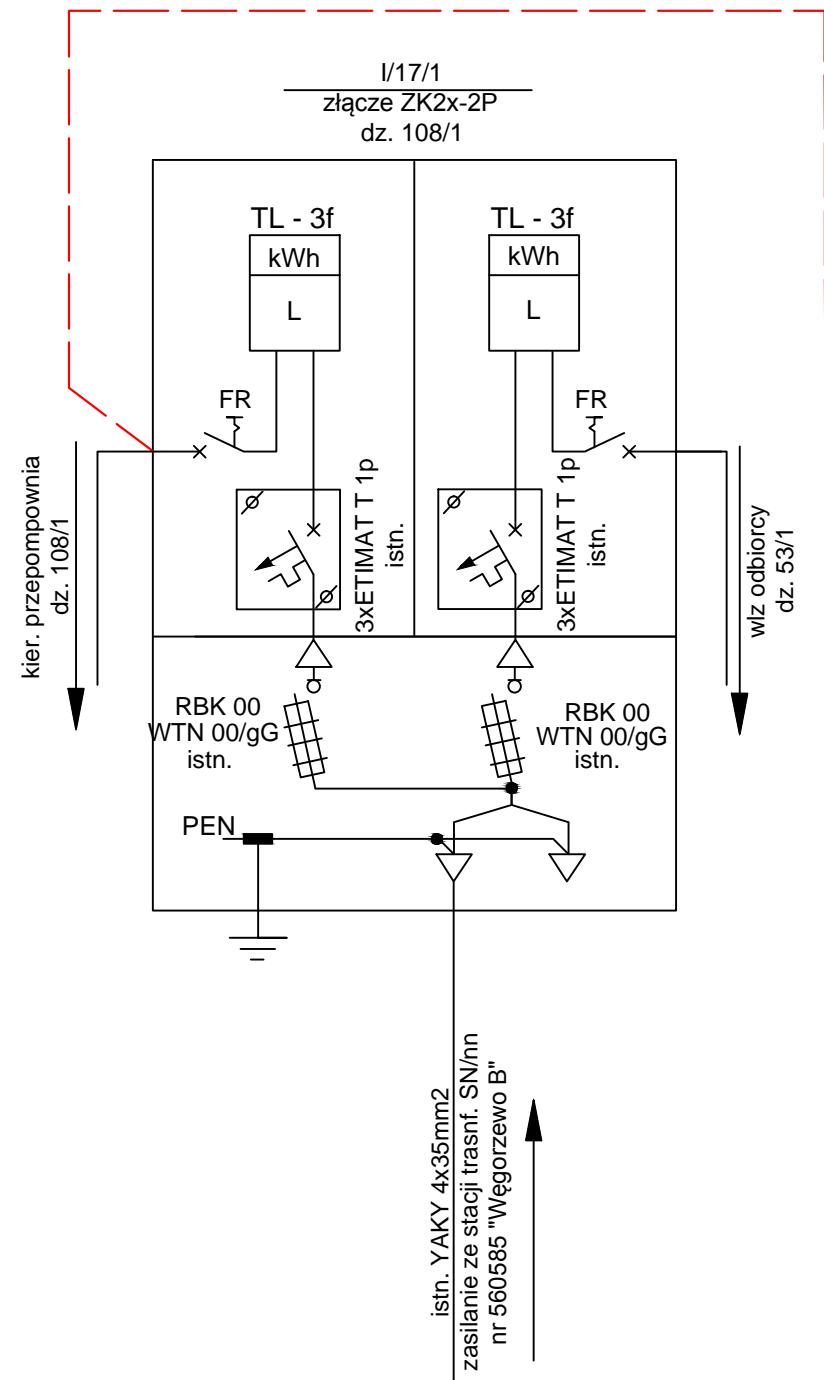
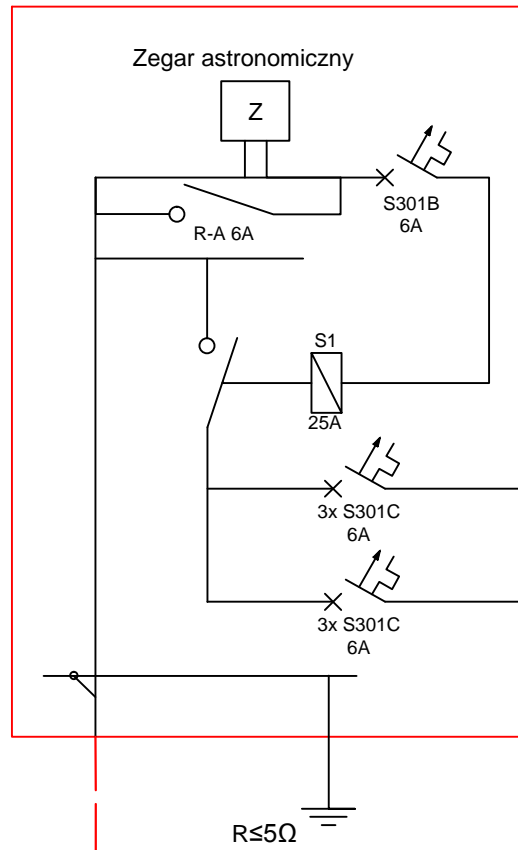


**UWAGA**  
Kabel elektroenergetyczny układać razem we wspólnym wykopie z bednarką FeZn 25x4



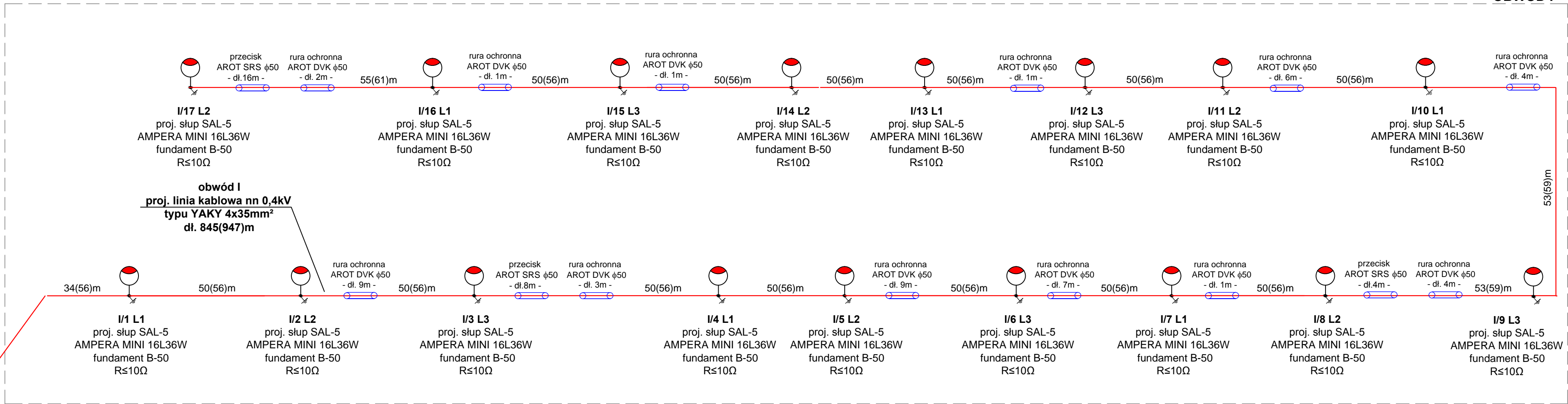
**Uwaga**  
Zasilanie obwodu I i II wykonać jako jednofazowe przy wykorzystaniu wszystkich żył kabla (L1, L2, L3).

**proj. szafka oświetleniowa wolnostojąca SO**  
dz. 108/1

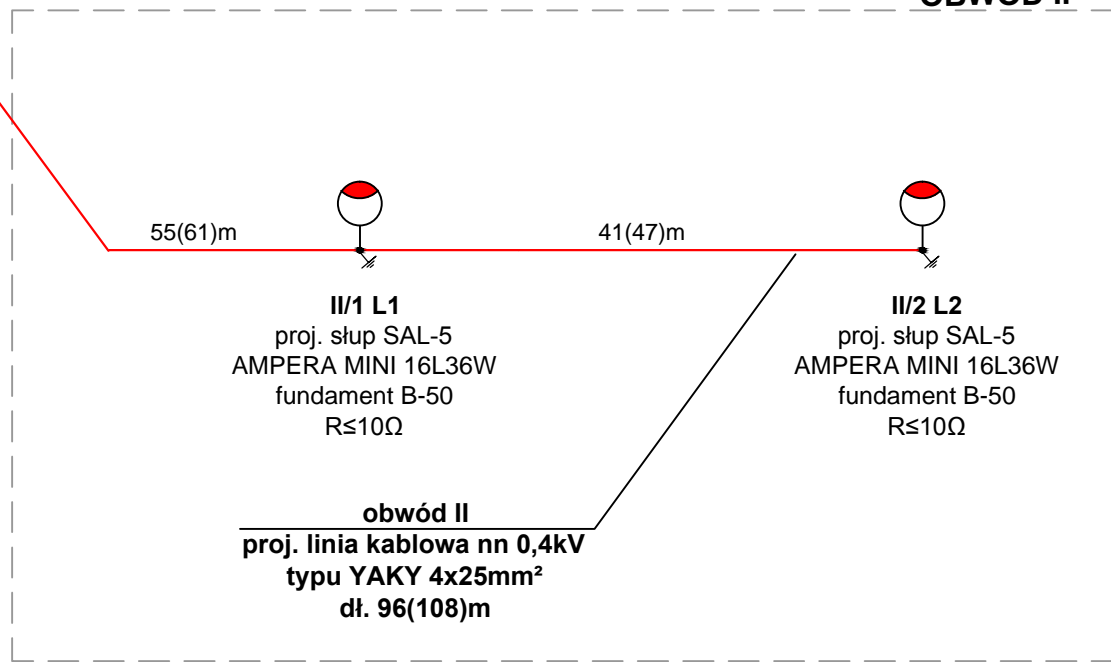


**proj. linia kablowa nn 0,4 kV**  
**YAKY 4x35mm<sup>2</sup> o dł. 2(7)m**

## OBWÓD I



## OBWÓD II



Inwestor:	Gmina Kiszewo ul. Szkolna 2, 62-220 Kiszewo		Data: 12.2020
Obiekt:	Przebudowa drogi powiatowej nr 2147P - oświetlenie ścieżki rowerowej Kiszewo - Stocznym dz. 72, 120 m. Stocznym, dz. 108/1, 108/2 m. Węgorzewo		Skala:
Temat rysunku:	Schemat elektryczny (zasil. ze złącza I/17/1 dz. 108/1)		Rysunek nr: <b>E5</b>
Projektował:	mgr inż. A. Kabaciński upr. 154/89/PW		