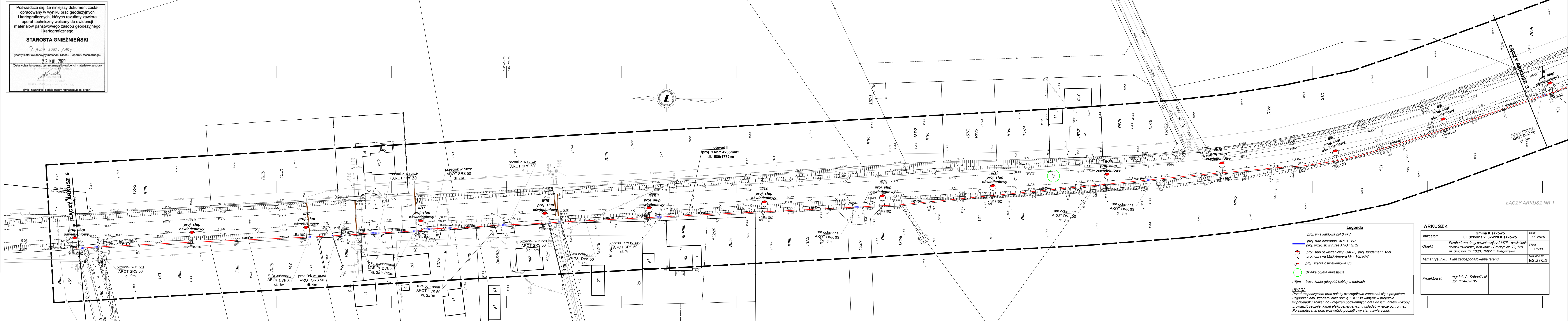


MAPA DO CELÓW PROJEKTOWYCH	
ARKUSZ NR 4	
Oznaczenie kancelaryjne zgłoszenia pracy geodezyjnej	GK.U.6640.716.2020
Nazwa miejscowości	Sroczyń
Jednostka ewidencyjna	identyfikator nazwa 300304_2 Kiszkowo
Obwód ewidencyjny	identyfikator nazwa 0018 Sroczyń
Skala mapy	1:500
Nazwa układu współrzędnych	prostokątnych układu wysokości 2000 południk 18 Kronsztadt
Oznaczenie granic obszaru, który był przedmiotem aktualizacji	---
Informacja o służebnościach gruntowych mających wpływ na zagospodarowanie gruntów, zlokalizowanych w granicach projektowanej inwestycji	Wykonanie niniejszej mapy nie było poprzedzone ustaleniami dotyczącymi ewentualnych służebności gruntowych, obciążających grunty położone w granicach projektowanej inwestycji budowlanej.
Data opracowania mapy	5 marca 2020r.
Arkusz mapy ewid. nr	1
Działka nr	wg zasięgu
Ulica	-
Księga Włeczysta nr	wg zasięgu
Powierzchnia	wg zasięgu
Sekcja nr	6.181.14.25.1.3 6.181.14.25.3.1 6.181.14.25.3.3
GEODETA SZYMAŃSKI mgr inż. Piotr Szymański ul. Wierzbiczyński 2C, 52-200 Gniezno tel. 66-651 115 NIP 78-232-23-11-000-00146268 nazwa i imię i nazwisko wykonawcy podpis osoby reprezentującej wykonawcę TOMASZ KAMYSEK geodeta ul. Mickiewicza 31 62-240 Gniezno imię i nazwisko geodety uprawnionego, nr uprawnień podpis geodety który opracował mapę	
W zakresie mapy zasadniczej (nie) stwierdzono zmian(y) W zakresie ewidencji gruntów (nie) stwierdzono zmian(y)	
Nie wlicza się stacjonu w terenie. Innych urządzeń podziemnych, dla których brak było informacji branżowych i nie zostały odnotowane w czasie inwentaryzacji geodezyjnej opartym elektronicznie.	



Legenda

- proj. linia kablowa nN 0.4kV
- proj. rura ochronna AROT DVK
- proj. przecisk w rurze AROT SRS
- proj. słup oświetleniowy SAL-5, proj. fundament B-50, proj. oprawa LED Ampera Mini 16L36W
- proj. szafka oświetleniowa SO
- działka objęta inwestycją

1(5)m trasa kabla (długość kabla) w metrach

UWAGA
Przed rozpoczęciem prac należy szczegółowo zapoznać się z projektem, uzgodnieniami, zgodami oraz opinią ZUDP zawartymi w projekcie.
W przypadku zbliżeń do urządzeń podziemnych oraz do istn. drzew wykopy prowadzić ręcznie, kabel elektroenergetyczny układać w rurze ochronnej.
Po zakończeniu prac przywrócić początkowy stan nawierzchni.

ARKUSZ 4		
Investor:	Gmina Kiszkowo ul. Szkolna 2, 62-220 Kiszkowo	Data: 11.2020
Objekt:	Przebudowa drogi powiatowej nr 2147P - oświetlenie ścieżki rowerowej Kiszkowo - Sroczyń dz. 72, 120 m. Sroczyń, dz. 108/1, 108/2 m. Węgorzewo	Skala: 1:500
Temat rysunku:	Plan zagospodarowania terenu	Rysunek nr: E2.ark.4
Projektował:	mgr inż. A. Kabaciński upr. 154/69/PW	