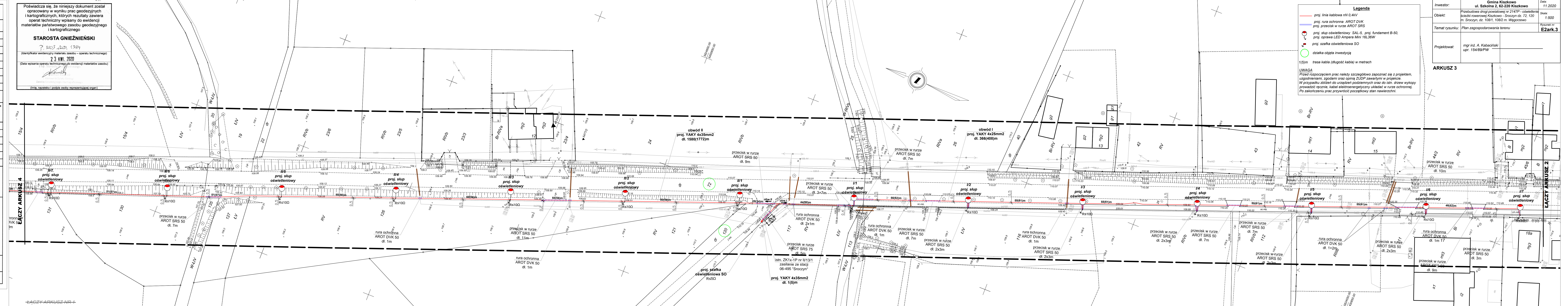


MAPA DO CELÓW PROJEKTOWYCH	
ARKUSZ NR 2	
Oznaczenie kancelaryjne zgłoszenia pracy geodezyjnej	GK.U.6640.716.2020
Nazwa miejscowości	Sroczyn
Jednostka ewidencyjna	identyfikator 300304_2 nazwa Kiszkowo
Obręb ewidencyjny	identyfikator 0018 nazwa Sroczyn
Skala mapy	1:500
Nazwa układu współrzędnych	prostokątnych 2000 południk 18 układu wysokości Kronsztadt
Oznaczenie granic obszaru, który był przedmiotem aktualizacji	— —
Informacja o służebnościach gruntowych mających wpływ na zagospodarowanie gruntów, zlokalizowanych w granicach projektowanej inwestycji	Wykonanie niniejszej mapy nie było poprzedzone ustaleniami dotyczącymi ewentualnych służebności gruntowych, obciążających grunty położone w granicach projektowanej inwestycji budowlanej.
Data opracowania mapy	5 marca 2020r.
Arkusz mapy ewid. nr	1
Działka nr	wg zasięgu
Ulica	-
Księga Wieczysta nr	wg zasięgu
Powierzchnia	wg zasięgu
Sekcja nr	6.181.14.25.3.3 6.180.14.05.1.1 6.180.14.05.1.2 6.180.14.05.1.3 6.180.14.05.1.4 6.180.14.05.3.2
GEODETA SZYMAŃSKI mgr inż. A. Szymański ul. Wierzbiczy 2C, 62-200 Gniezno tel. 661 887 176 nazwami i nazwisko wykonawcy podpis geodety ul. Mickiewicza 31 62-240 Trzemeszno miej i nazwisko geodety uprawnionego, nr uprawnień podpis geodety który opracował mapę	
W zakresie mapy zasadniczej (nie) stwierdzono zmian(y) W zakresie ewidencji gruntów (nie) stwierdzono zmian(y)	
Nie wykazano się istnieniem w terenie innych urządzeń podziemnych, dla których brak było informacji branżowych / nie zostały odnotowane w czasie inwentaryzacji geodezyjnej literatura elektroniczna	



Investor:	Gmina Kiszkowo ul. Szkolna 2, 62-220 Kiszkowo	Data: 11.2020
Objekt:	Przebudowa drogi powiatowej nr 2147P - oświetlenie ścieżki rowerowej Kiszkowo - Sroczyn dz. 72, 120 m. Sroczyn, dz. 108/1, 108/2 m. Węgorzewo	Skala: 1:500
Temat rysunku:	Plan zagospodarowania terenu	Rysunek nr: E2ark.3
Projektował:	mgr inż. A. Kabaciński upr. 154/89/PW	

ARKUSZ 3