

MAPA DO CELÓW PROJEKTOWYCH	
-ARKUSZ NR 3-	
Oznaczenie kancelaryjne zgłoszenia pracy geodezyjnej	GK.U.6640.716.2020
Nazwa miejscowości	Sroczyń
Jednostka ewidencyjna	300304_2
Obwód ewidencyjny	0018
Identyfikator nazwa	Kiszczewo
Identyfikator nazwa	0018
Identyfikator nazwa	Sroczyń
Skala mapy	1:500
Nazwa układu współrzędnych	2000 południk 18
Identyfikator układu wysokości	Kronsztadt
Oznaczenie granic obszaru, który był przedmiotem aktualizacji	- - -
Informacja o służebnościach gruntowych mających wpływ na zagospodarowanie gruntów, zlokalizowanych w granicach projektowanej inwestycji	Wykonanie niniejszej mapy nie było poprzedzone ustaleniami dotyczącymi ewentualnych służebności gruntowych, obciążających grunty położone w granicach projektowanej inwestycji budowlanej.
Data opracowania mapy	5 marca 2020r.
Arkusz mapy ewid. nr	1
Działka nr	wg zasięgu
Ulica	wg zasięgu
Księga Włoczysta nr	wg zasięgu
Powierzchnia	wg zasięgu
Sekcja nr	6.180.14.05.3.2 6.180.14.05.3.4 6.180.14.10.1.2
GEODETA SZYMAŃSKI mgr inż. Piotr Szymański ul. Wierzyńska 20, 62-200 Gniezno tel. 501 667 115 nazwisko i nazwisko wykonawcy podpis osoby reprezentującej wykonawcę TOMASZ KAMYSZEK geodeta ul. Mickiewicza 34 mie i nazwisko geodety sprawującego nr uprawnień geodety, który opracował mapę	
W zakresie mapy zasadniczej (nie) stwierdzono zmian(y) W zakresie ewidencji gruntów (nie) stwierdzono zmian(y)	
Nie wykazano w terenie innych urządzeń podziemnych, dla których brak było informacji branżowych i nie zostały odnotowane w czasie inwentaryzacji geodezyjnej aparaturą elektroniczną	

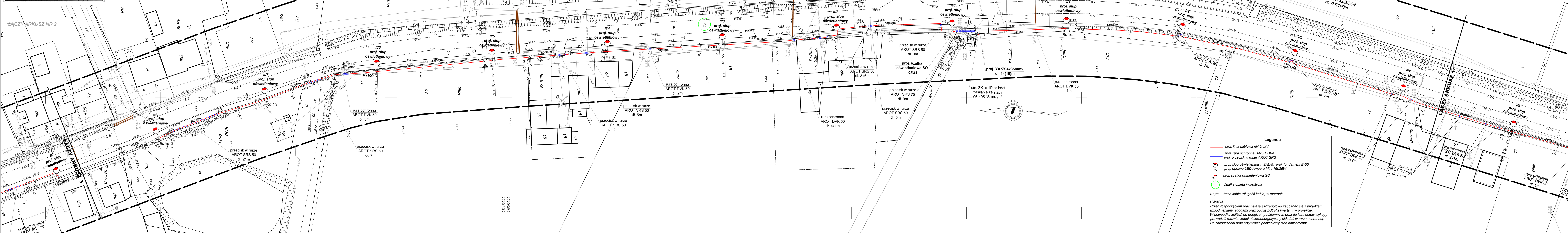
Poświadczam się, że niniejszy dokument został opracowany w wyniku prac geodezyjnych i kartograficznych, których rezultaty zawiera operat techniczny wpisany do ewidencji materiałów państwowego zasobu geodezyjnego i kartograficznego

STAROSTA GNIĘZIŃSKI

23 KWI. 2020

(Data wpisania operatu technicznego do ewidencji materiałów zasobu)

(imię, nazwisko i podpis osoby reprezentującej organ)



Investor:	Gmina Kiszczewo ul. Szkolna 2, 62-220 Kiszczewo	Data: 11.2020
Obiekt:	Przebudowa drogi powiatowej nr 2147P - oświetlenie ścieżki rowerowej Kiszczewo - Sroczyń dz. 72, 120 m. Sroczyń, dz. 108/1, 108/2 m. Węgorzewo	Skala: 1:500
Temat rysunku:	Plan zagospodarowania terenu	Rysunek nr: E2.ark2
Projektował:	mgr inż. A. Kabaciński upr. 154/89/PW	

ARKUSZ 2