

- OZNACZENIA:**
- 1 - proj. zbiornik wody uzdatnionej V = 100 m³
 - 2 - istn. zbiornik wody uzdatnionej V = 100 m³
 - 3 - rurociągi ssący i tłoczny wody uzdatnionej
 - 4 - rurociągi przelewowy i spustowy ze zbiorników

Posiadać zastrzeżenie, że niniejszy dokument został opracowany wyłącznie na cele geodezyjne i kartograficzne. Wyniki i rezultaty zawiera operat techniczny, wpisany do ewidencji materiałów państwowych w zasobie geodezyjnym i kartograficznym.

STAROSTA GNIĘZNIENSKI
 P-3003-2015-510
 (identyfikator ewidencyjny materiału zasobu - operatu technicznego)

19 LUT. 2015
 (Data wpisania operatu technicznego do ewidencji materiałów zasobu)

z up. Starosty Gnieźnieńskiego

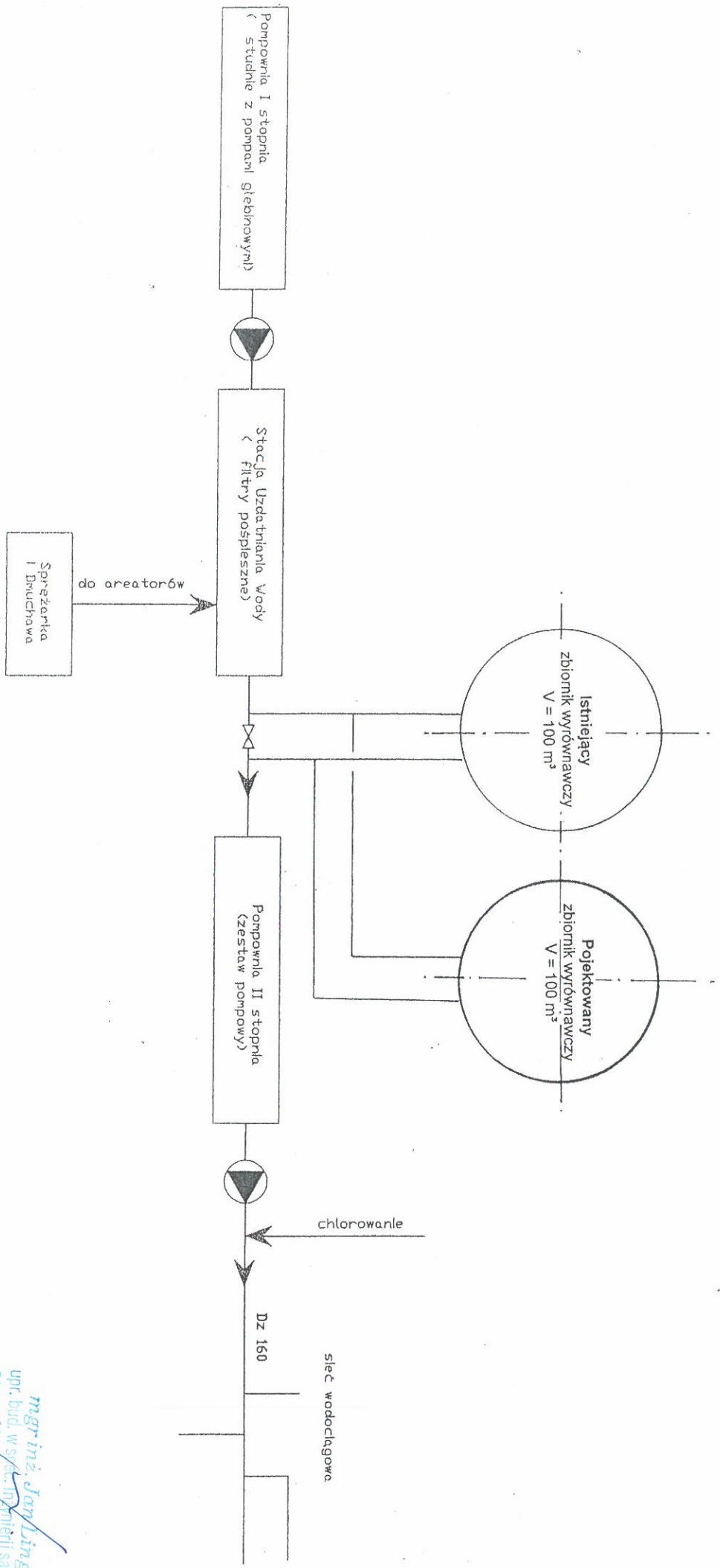
Krzyszyna Maciejewska
 Kierownik Działu
 Zasobu Geodezyjnego i Kartograficznego

(linia, nazwisko i podpis osoby reprezentującej org)

MAPA DO CELÓW PROJEKTOWYCH		
Oznaczenie kancelaryjne zgłoszenia pracy geodezyjnej	GK.U.6640.350.2015	
Nazwa miejscowości	Turostowo	
Jednostka ewidencyjna	identyfikator	300304_2
	nazwa	Kiszkowo
Obręb ewidencyjny	identyfikator	0019
	nazwa	Turostowo
Skala mapy	1:500 (powiększenie)	
Właściciel	Gmina Kiszkowo	
Nr Kw	PO1G/000456417	
Powierzchnia	0.1222	
Nr arkusza	1	
Nr sekcji	413.342.144	
Nr działki	108/29	
Nazwa układu współrzędnych	prostokątnych	1965
	układu wysokości	Kronszadt
Oznaczenie granic obszaru, który był przedmiotem aktualizacji	---	
Informacja o służebnościach gruntowych mających wpływ na zagospodarowanie gruntów, zlokalizowanych w granicach projektowanej inwestycji *)	Wykonanie niniejszej mapy nie było poprzedzone ustaleniami dotyczącymi ewentualnych służebności gruntowych, obciążających grunty położone w granicach projektowanej inwestycji budowlanej.	
Data opracowania mapy	16.02.2015	
Piotr Szymański	GEODETA SZYMAŃSKI mgr inż. Piotr Szymański Cielmowo, ul. Brzozowa 2	
..... nazwa/imię i nazwisko wykonawcy podpis osoby reprezentującej	
Tomasz Kamyszek	13019	
..... imię i nazwisko geodety uprawnionego, który opracował mapę nr uprawnień i podpis geodety	
Nie wyklucza się istnienia w terenie innych urządzeń podziemnych, dla których brak było informacji branżowych i nie zostały odnotowane w czasie inwentaryzacji geodezyjnej aparaturą elektroniczną		
Wszelkie trwałe obiekty budowlane podlegają wytyczeniu przez jednostki wykonawstwa geodezyjnego (Ustawa z dnia 17.05.1989 roku Prawo Geodezyjne Kartograficzne Art.27 ust.2 pkt.2 Dz.U. Nr 20, oraz Ustawa z dnia 7.07.1994-Prawo Budowlane Art. 43 p.1 Dz.U Nr 89/94		
Granica działki przedstawiona na mapie nie stanowi stanu prawnego		

Inwestor: Gmina Kiszkowo ul. Szkolna 2 62-280 Kiszkowo	Projektował:	mgr inż. Jan Lingas
	Sprawdził:	mgr inż. K. Kanoniczak
Objekt:	Rozbudowa stacji wodociągowej w Turostowie, gm. Kiszkowo	
Temat:	MAPA SYTUACYJNO-WYSOKOŚCIOWA	
	Data:	05.2015
	Skala:	1:500
	Nr rys.:	2

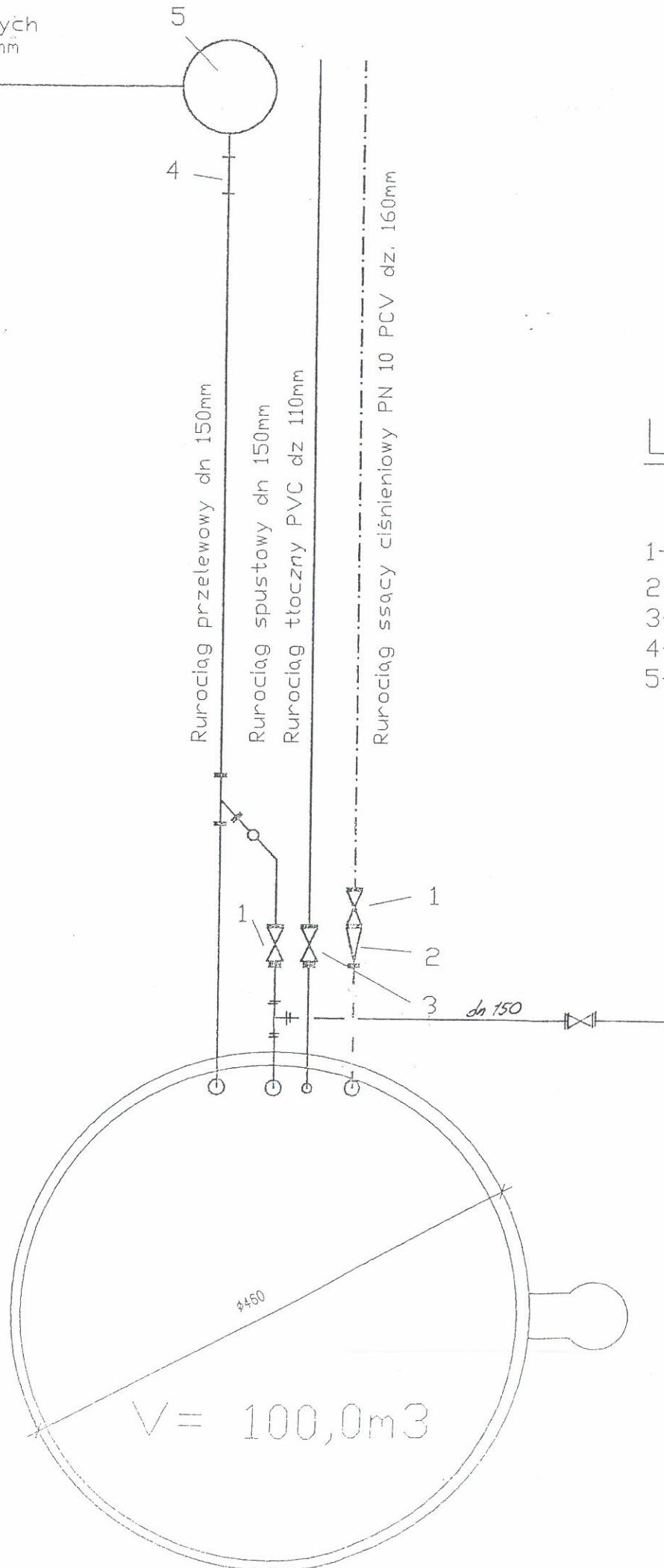
mgr inż. Jan Lingas
 upr. bud. w spec. dziedzinie sanitarniej
 nr upr. 280/77 Pw S.1 ust. 2, 5.5 ust. 1
 § 6 ust. 1, § 7 i § 13 ust. 1 p. 4 III. a i b



Inwestor: Gmina Kiszkowo ul. Szkolna 2 62-280 Kiszkowo		Projektował: mgr inż. Jan Lingas Sprawdził: mgr inż. K. Kanoniczak		Data: 05.2015	
Obiekt: Rozbudowa stacji wodociągowej w Turostowie, gm. Kiszkowo		mgr inż. Jan Lingas ul. 71/8-15 ust. 1, 4/302, 1 62-200 Turostów, gm. Kiszkowo		Skala: -	
Temat: SCHEMAT TECHNOLOGICZNY		Nr rys.: 3		Data: 05.2015	

mgr inż. Jan Lingas
 upr. bud. w spec. inżynierii sanitarniej
 Deum. 2007/2017/34 ust. 4, 9 SDE. 1
 10 71/8-15 ust. 1, 4/302, 1

kanal wód popłucznych
I= 0,2% PVC dz 160mm



LEGENDA

- 1- zasuwka żeliwna dn 150
- 2- redukcja dn 150/100
- 3- zasuwka żeliwna dn 100mm
- 4- syfon
- 5- studzienka rewizyjna betonowa dn 1000mm, gł. około 1,0

RZUT RUROCIĄGÓW TECHNOLOGICZNYCH

mgr inż. Jan Lingas
upr. bud. w spec. Inżynierii sanitarnej
nr upr. 280/76 Pw/5 4 ust. 2, 3, 5 ust. 1
S. ul. 1, 7, 13 10 ust. 4, 6, 7

Inwestor: Gmina Kiszkowo ul. Szkolna 2 62-280 Kiszkowo	Projektował:	mgr inż. Jan Lingas	
	Sprawdził:	mgr inż. K. Kanoniczak	
Obiekt:	Rozbudowa stacji wodociągowej w Turostowie, gm. Kiszkowo		Data: 05.2015
Temat:	ZBIORNIK WODY CZYSTEJ V=100 m³ -RUROCIĄGI TECHNOLOGICZNE	Skala: -	Nr rys.: 5